



MATERIALE

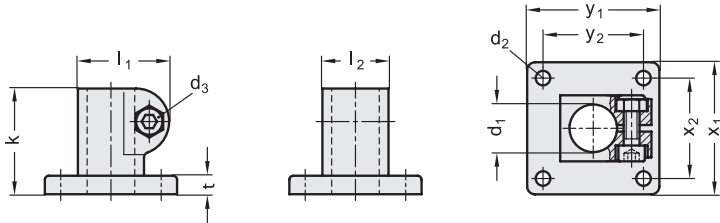
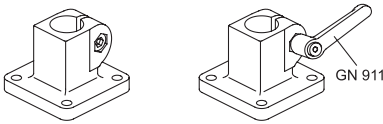
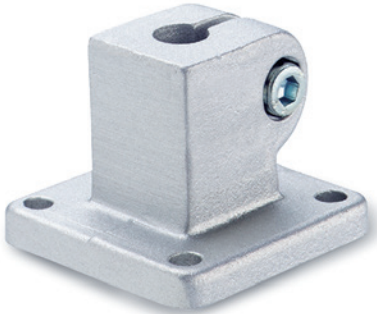
Alluminio, finitura mat.
Viti e dadi in acciaio INOX AISI 304.

ESECUZIONI STANDARD

Suffissi per finitura superficiale:
- **BL**: colore naturale.
- **SW**: rivestimento resina epossidica resistente a raggi UV, colore nero RAL 9005.

CARATTERISTICHE E APPLICAZIONI

Il foro di fissaggio delle basi per morsetti di collegamento GN 162 consente l'impiego ottimale con i tubi GN 990 (vedi pag. 1368).
La vite di bloccaggio d3 può essere sostituita dal kit GN 911 (vedi pag. 1372).



Codice BL	Codice SW	Descrizione	d1	d2	d3	k	l1	l2	t	x1	x2	y1	y2	d3 Kit di serraggio	⚖
GN.48011	GN.48016	GN 162-B10-2-*	10	5.5	M6	40	34.5	25	7	50	38	50	38	GN 911-M6-22	97
GN.48031	GN.48036	GN 162-B12-2-*	12	5.5	M6	40	34.5	25	7	50	38	50	38	GN 911-M6-22	93
GN.48051	GN.48056	GN 162-B14-2-*	14	5.5	M6	40	34.5	25	7	50	38	50	38	GN 911-M6-22	89
GN.48071	GN.48076	GN 162-B15-2-*	15	5.5	M6	40	34.5	25	7	50	38	50	38	GN 911-M6-22	87
GN.48091	GN.48096	GN 162-B16-2-*	16	5.5	M6	40	34.5	25	7	50	38	50	38	GN 911-M6-22	85
GN.48111	GN.48116	GN 162-B18-2-*	18	5.5	M6	40	34.5	25	7	50	38	50	38	GN 911-M6-22	80

* Completare aggiungendo l'indice del tipo di finitura del morsetto: BL (naturale) o SW (nero).